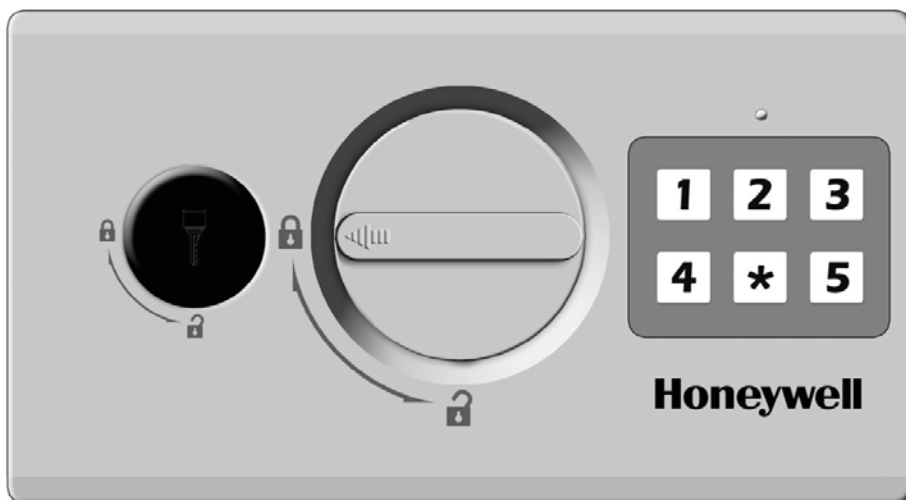


# Honeywell

Modellen 6108G & 6110G

## DIGITALE STALEN KLUIS



Lees deze handleiding zorgvuldig door en bewaar deze nooit in de kluis!

Modellen 6108G & 6110G

## Digitale stalen kluis

### INHOUD VAN DE VERPAKKING

#### BRENG KLUIS NIET TERUG NAAR DE WINKEL!

Voor ontbrekende onderdelen of problemen bij het gebruik van uw kluis kunt u contact opnemen met onze afdeling Klantenservice via de telefoon.

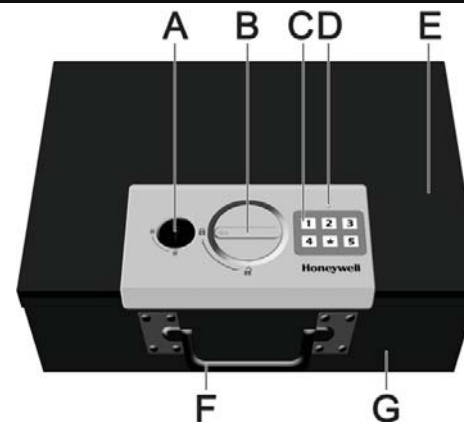
De winkel accepteert geen geretourneerde producten zonder voorafgaande toestemming. U moet eerst contact opnemen met onze afdeling Klantenservice.

VS/Canada 1-877-354-5457 (gratis)

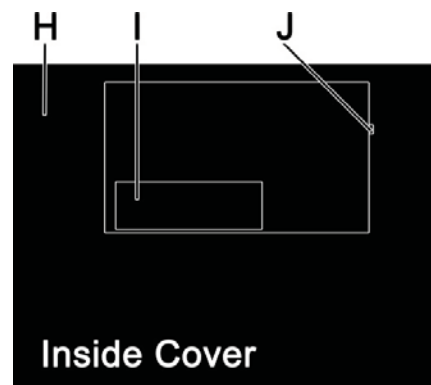
Australië 0011-800-5325-7000 (gratis)

Duitsland 00-800-5325-7000 (gratis)

### PRODUCTOVERZICHT



- A - Klep voor nood sleutel
- B - Knop openen/sluiten
- C - Toetsenbord
- D - LED-indicator
- E - Kluisdeksel
- F - Handvat
- G - Kluisbak



- H - Kluisdeksel
- I - Batterijenvak
- J - Terugstelknop

## INSTALLATIE & WERKING

### STAP 1: OPEN KLUIS & INSTALLEER BATTERIJEN

Voor uw gemak hebben we 4 "AA" batterijen bijgevoegd die de stroom leveren voor het elektronische toetsenbord. Deze moeten worden geïnstalleerd voordat u de kluis gebruikt. Als uw kluis vergrendeld is kunt u gebruik maken van de nood sleutel om hem te openen.

1. Verwijder de zwarte klep voor de nood sleutel.

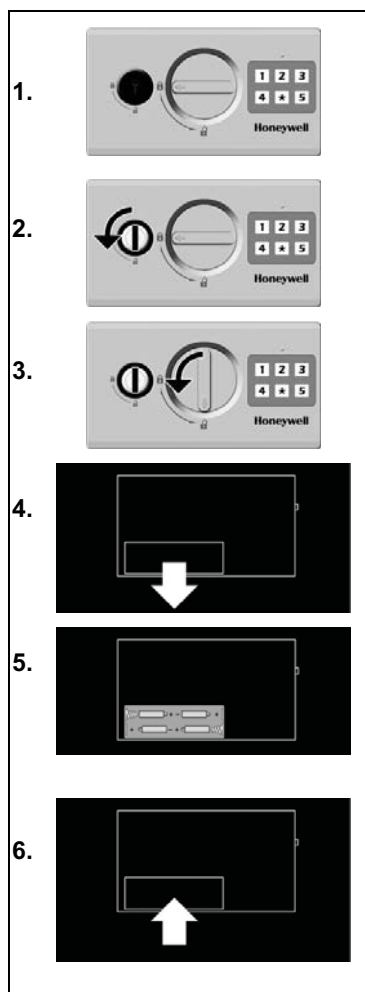
2. Steek de nood sleutel erin en draai ¼ draai naar links (tegen de klok in).

3. Draai de Knop openen/sluiten ¼ draai naar links (tegen de klok in) en open het deksel.

4. Verwijder het batterijdeksel door deze in te drukken en naar beneden te schuiven.

5. Plaats de batterijen zoals afgebeeld op de binnenkant van het batterijvak.

6. Zodra de batterijen correct zijn geïnstalleerd, herplaatst u het batterij deksel. Sluit het deksel, zet knop en de sleutel terug in "Gesloten" positie en herplaatst klep voor de nood sleutel.



LET OP: Als de batterijen worden verwijderd of falen, wordt het geheugen van het toetsenbord niet gewist en de actieve geprogrammeerde code zal nog steeds werken zodra er stroom is hersteld.

## INSTALLATIE & WERKING

### STAP 2: OPEN DE KLUIS EN HERSTEL HET WACHTWOORD

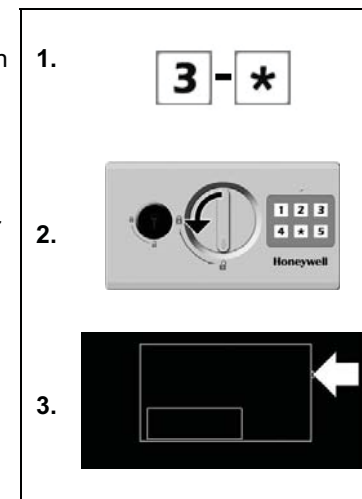
De vooraf ingestelde fabrieksinstelling voor de gebruikerscode is **3 \***.

1. Voer de fabrieksinstelling van de code in en u zult het LED-lampje groen zien worden.

2. Draai de Knop openen/sluiten ¼ draai naar links (tegen de klok in) en open het deksel.

3. Voor het programmeren van een nieuwe code, drukt u op de rode herstelknop aan de rechterkant van het batterijvak. De LED-lampje zal oranje gaan knipperen.

4. Voer een nieuwe code in (maximaal 5 cijfers), gevolgd door de \* toets en herhaal een tweede keer. Bijv: **1 - 2 - 3 - 4 - 5 - \*** - **1 - 2 - 3 - 4 - 5 - \***. Na de eerste set zal de LED oranje gaan knipperen en na de tweede zal het groen knipperen waaruit blijkt dat u de code met succes opnieuw geprogrammeerd hebt.



## INSTALLATIE & WERKING

### STAP 3: VERGRENDDEL DE KLUIS:

Sluit het deksel en zorg ervoor dat de Knop openen/sluiten zich in de vergrendelde stand bevindt.



## NIEUWE / VERVANGENDE SLEUTELS BESTELLEN

De volgende informatie is nodig om sleutels te bestellen:

### 1. BEWIJS VAN EIGENDOM (1 van de 2 onderstaande opties)

#### AANKOOPBEWIJS & IDENTIFICATIE - ALLEEN INTERNATIONALE BESTELLINGEN!

- Kopie van aankoopbon met de winkel, datum & productbeschrijving.
- Kopie van uw foto I.D. (Rijbewijs, paspoort, ID-kaart).

#### PRODUCTEIGENDOM VERIFICATIEFORMULIER

Als het verkoopbewijs niet beschikbaar is, neem dan contact met ons op via e-mail of telefoon om naar een "Producteigendom verificatieformulier" te vragen

### 2. BESTELINFORMATIE

#### CONTACTINFORMATIE

- Naam & afleveradres
- E-mailadres (indien beschikbaar)
- Telefoonnummer
- Beste tijd om contact met u op te nemen

#### PRODUCTINFORMATIE

- Kluis modelnummer
- Kluis serienummer
- Vergrendelsleutelnummer
- Hoeveelheid sleutels besteld

### 3. BETAALINFORMATIE

#### VERSCHULDIGD BEDRAG

- Per sleutel:  
VS/Canada - \$12.00 (USD)  
Australië - \$15.00 (AUD)  
Duitsland - €11.00 (EU)
- Expreslevering:  
Neem contact met ons op voor extra kosten

#### BETAALMETHODE

- Telefoon:  
Visa of  
MasterCard
- Post:  
Cheque of postwissel

*Onderhevig aan wijzigingen zonder voorafgaande kennisgeving.*

## KLUIS IDENTIFICATIENUMMERS VINDEN

#### SERIENUMMER

Bevindt zich rechtsonder op de voorzijde van de kluis.

*Kluis ID-labels niet verwijderen!*



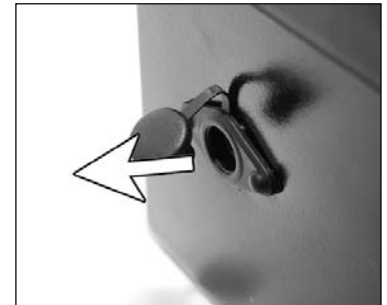
#### SLEUTELNUMMER

4-cijferig nummer gegraveerd op de metalen rand rond het sleutelgat.

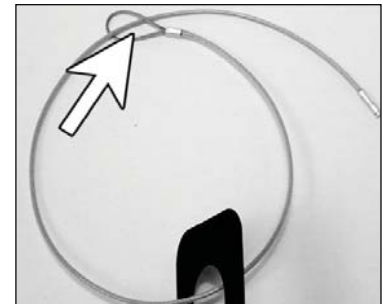


## MODEL 6110G – BEVEILIGINGSKABEL BEVESTIGEN

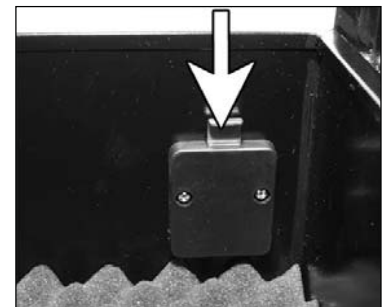
1. Verwijder de plug uit het gat aan de buitenkant links van de 1. kluis.



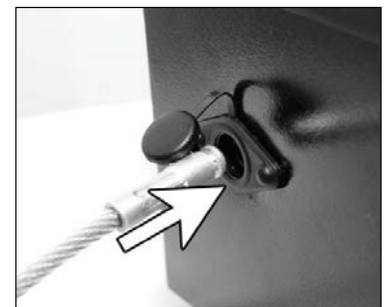
2. Wikkel kabel rond object en 2. terug door luseinde.



3. Druk de kabelontgrendelknop 3. in en houd deze ingedrukt.



4. Steek de beveiligingskabel in 4. het gat en laat de knop los.



## **BEPERKTE GARANTIE**

LH Licensed Products, Inc, ("LHLP, Inc") garandeert dat gedurende een periode van een (1) jaar vanaf de datum van aankoop, dit product vrij zal zijn van structurele of mechanische defecten als gevolg van materiaal- en fabricagefouten. LHLP, Inc, naar eigen keuze en als enige remedie van de koper onder deze garantie, zal dit product repareren of vervangen of een onderdeel van het product dat defect blijkt te zijn tijdens de garantieperiode. Vervanging of reparatie zal worden gedaan met een nieuw of gereviseerd product of onderdeel. Als het product niet meer beschikbaar is, kan vervanging worden uitgevoerd met een gelijkaardig product van gelijke of grotere waarde.

### **DIT IS UW ENIGE GARANTIE.**

Onze goederen worden geleverd met garanties die niet kunnen worden uitgesloten volgens het Australische consumentenrecht. U heeft recht op een vervanging of terugbetaling voor een grote uitval en voor de vergoeding van andere redelijkerwijs te verwachten verlies of schade. U hebt ook recht om de goederen gerepareerd of vervangen te laten worden indien de goederen niet van aanvaardbare kwaliteit zijn en het falen niet neerkomt op een grote storing.

Deze garantie is alleen geldig voor de oorspronkelijke koper vanaf de datum van eerste aankoop in de detailhandel en is niet overdraagbaar. U moet het originele aankoopbewijs bewaren. Bewijs van aankoop is vereist om garantieservice te verkrijgen.

LHLP, Inc distributeurs, servicecentra, of winkels die dit product verkopen hebben niet het recht om de bepalingen en voorwaarden van deze garantie te veranderen, te wijzigen of in enig opzicht te wijzigen.

Deze garantie geldt niet voor de afwerking van het product. Deze garantie dekt geen normale slijtage van onderdelen of schade als gevolg van een van de volgende: onachtzaam gebruik of misbruik van het product, gebruik in strijd met de gebruiksaanwijzing, demontage, reparatie of wijzigingen door anderen dan LHLP, Inc of een geautoriseerd servicecentrum, onjuiste installatie, of blootstelling aan extreme hitte of vocht. Verder geldt de garantie niet voor gevallen van overmacht, zoals brand, overstroming, orkanen en tornado's.

LHLP, Inc is niet aansprakelijk voor enige incidentele schade of gevolgschade veroorzaakt door de schending van enige uitdrukkelijke of impliciete garantie of anderszins met betrekking tot de verkoop van dit product. LHLP, Inc is ook niet verantwoordelijk voor: kosten in verband met het verwijderen of installeren van het product, schade aan of verlies van de inhoud van het product, noch voor de ongeoorloofde verwijdering van de inhoud, of schade opgelopen tijdens de verzending.

**DE BOVENSTAANDE GARANTIE IS IN DE PLAATS VAN ALLE ANDERE GARANTIES, EXPLICIET OF IMPLICIET INCLUSIEF GARANTIES OF VERKOOPBAARHEID OF GESCHIKTHEID VOOR EEN BEPAALD DOEL EN LHLP, INC WIJST ALLE ANDERE CONVENANTEN EN GARANTIES AF.**

Behalve voor zover toegestaan door de toepasselijke wetgeving, is elke impliciete garantie van verkoopbaarheid of geschiktheid voor een bepaald doel in duur beperkt tot de duur van de bovenstaande garantieperiode. Sommige staten, provincies of rechtsgebieden staan geen uitsluiting of beperking van incidentele schade of gevolgschade of beperkingen op hoe lang een stilzwijgende garantie duurt toe, zodat de bovenstaande beperkingen of uitsluiting mogelijk niet voor u gelden. Deze garantie geeft u specifieke wettelijke rechten, en u kunt ook andere rechten hebben die variëren van staat tot staat of van provincie tot provincie, of rechtsgebied.

**Honeywell**

*Het Honeywell handelsmerk wordt gebruikt onder licentie van Honeywell International Inc. Honeywell International Inc geeft geen verklaringen of garanties met betrekking tot dit product.*

**HERZ. 02-02-2012**